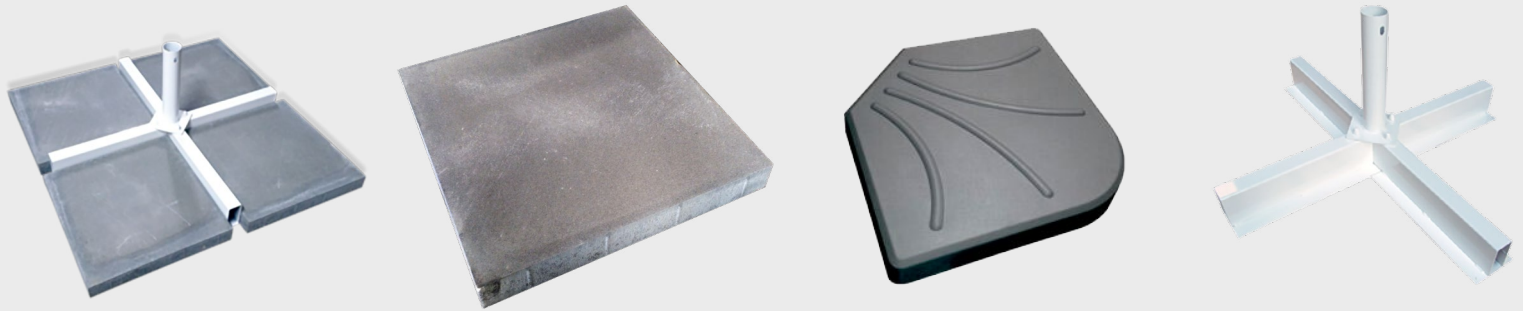


# Base Roma



# Base Roma · Base

**balliu**


Estructura no inclosa

## Descripció

Lloses fabricades amb formigó.

2 models disponibles:

- Llosa quadrada: 30 kg/u.
- Llosa ovalada: 25 kg/u.

La base té un pes total de 120kg o 100 kg depenent del model de llosa a triar.

Estructura de creu no inclosa en la base.

Ideal per a utilitzar amb el parasol Roma.

## Acabats



Ciment pintat

## Manteniment

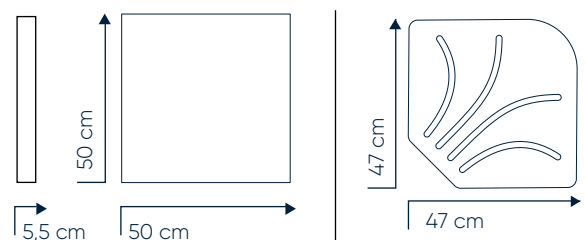
Setmanal: Comprovar visualment l'estat general, eliminant restes de brutícia i assegurant que no hi hagi trencaments o desperfectes perillosos per als usuaris.

Anual: Assegurar que la robustesa i l'estabilitat estructural sigui la correcta. Comprovar l'estat del pal. Substituir les peces que puguin estar en mal estat.

Hibernació o emmagatzematge: Netejar el producte amb aigua ensabonada i un drap suau. Eliminar restes d'humitat, sorra i sal marina. Emmagatzemar en un ambient sec i en posició horitzontal.

Observacions: Utilitzar sempre recanvis Balliu. Balliu no fabrica recanvis per a altres marques. Si el producte està sotmès a un ús sever, s'ha d'incrementar el pla de manteniment. No utilitzar el producte abans de finalitzar el manteniment. No utilitzar productes químics agressius per a la neteja del producte. Utilitzar sempre productes amb PH neutre. Utilitzar un drap suau per a la neteja del producte.

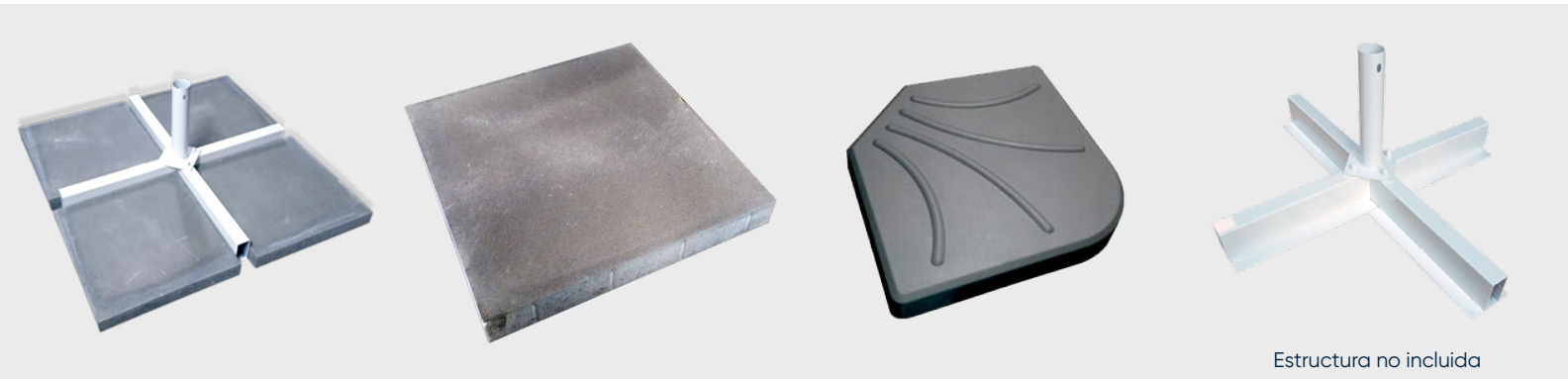
## Mesures i capacitat



Embalatge	Unitats	Mesures	Pes	Volum
Caixa	1 u.	65x62x14 cm	52 kg	0,05 m <sup>3</sup>



# Base Roma · Base

**balliu**


Estructura no incluida

## Descripción

Losas fabricadas en hormigón.

2 modelos disponibles:

- Losa cuadrada: 30 kg/u.
- Losa ovalada: 25 kg/u.

La base tiene un peso total de 120kg o 100 kg dependiendo del modelo de losa a elegir.

Estructura de cruz no incluida en la base.

Ideal para utilizar con el parasol Roma.

## Acabados



Hormigón pintado

## Mantenimiento

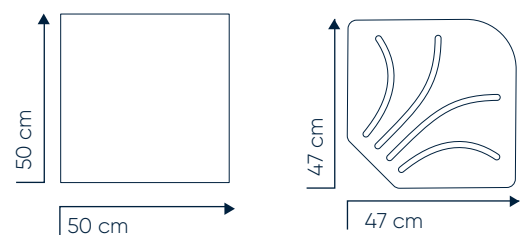
Semanal: Comprobar visualmente el estado general, eliminando restos de suciedad y asegurando que no haya roturas o desperfectos peligrosos para los usuarios.

Anual: Asegurar que la robustez y la estabilidad estructural sean las adecuadas. Comprobar el estado del mástil. Sustituir las piezas que puedan estar en mal estado.

Hibernación o almacenaje: Limpiar el producto con agua jabonosa y un paño suave. Eliminar restos de humedad, arena y sal marina. Almacenar en un ambiente seco y en posición horizontal.

Observaciones: Utilizar siempre recambios Balliu. Balliu no fabrica recambios para otras marcas. Si el producto está sometido a un uso intensivo, se debe aumentar la frecuencia del plan de mantenimiento. No utilizar el producto antes de finalizar el mantenimiento. No utilizar productos químicos agresivos para la limpieza del producto. Utilizar siempre productos con pH neutro. Usar un paño suave para la limpieza del producto.

## Medidas y capacidad

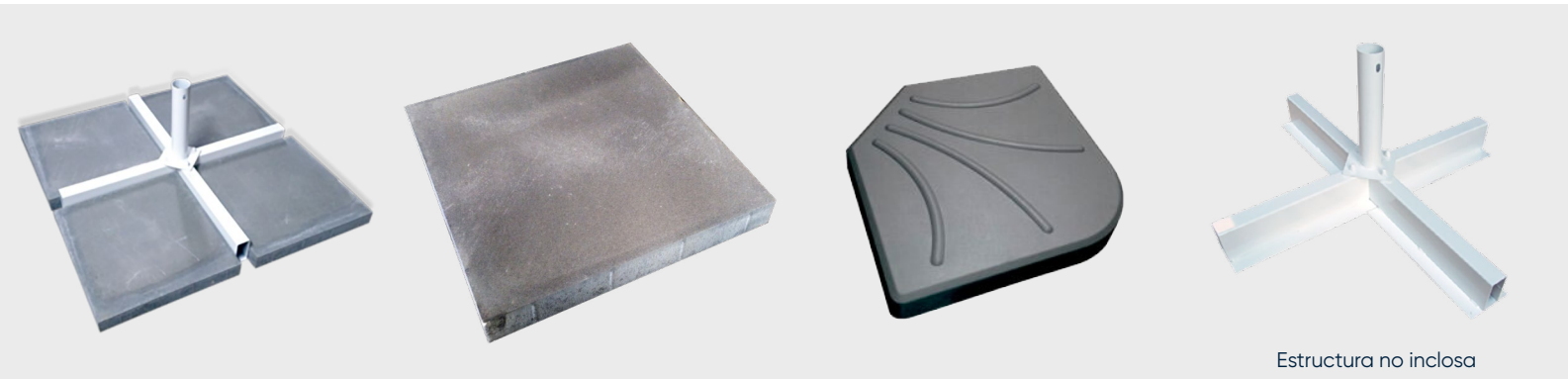


Embalaje	Unidades	Medidas	Peso	Volumen
Caja	1 u.	65x62x14 cm	52 kg	0,05 m <sup>3</sup>



# Base Roma · Base

balliu



Estructura no inclosa

## Description

Slabs made of concrete.

- 2 models available:
- Square slab: 30 kg/u.
  - Oval slab: 25 kg/u.

The base has a total weight of 120kg or 100 kg, depending on the slab model chosen.

Cross structure not included in the base.

Ideal for use with the Roma parasol.

## Finishes



Painted concrete

## Maintenance

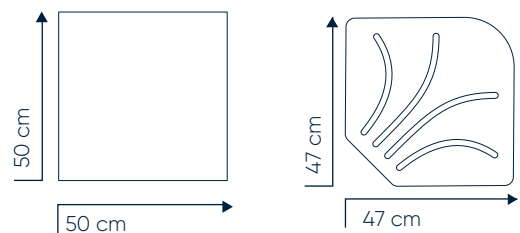
Weekly: Visually check the general condition, removing any dirt and ensuring there are no breaks or damage that could pose a risk to users.

Annually: Ensure that the structural strength and stability are correct. Check the condition of the mast. Replace any parts that may be in poor condition.

Wintering or storage: Clean the product with soapy water and a soft cloth. Remove any moisture, sand, and sea salt residues. Store in a dry environment and in a horizontal position.

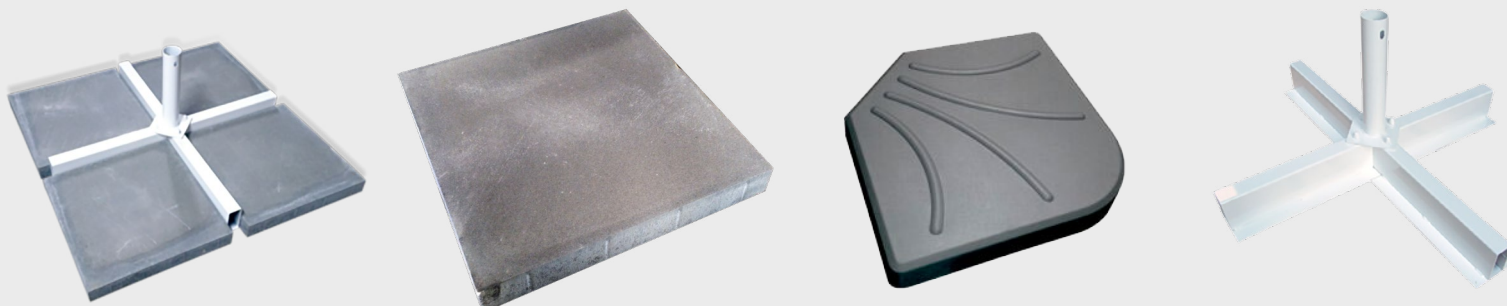
Observations: Always use Balliu spare parts. Balliu does not manufacture spare parts for other brands. If the product is subject to heavy use, the maintenance plan should be intensified. Do not use the product before completing maintenance. Do not use aggressive chemical products for cleaning. Always use products with a neutral pH. Use a soft cloth for cleaning.

## Measures and capacity



Package	Units	Measures	Weight	Volume
Box	1 u.	65x62x14 cm	52 kg	0,05 m <sup>3</sup>





Estructura no inclosa

## Description

Dalles fabriquées en béton.

2 modèles disponibles:

- Dalle carré: 30 kg/u.
- Dalle ovale: 25 kg/u.

La base a un poids total de 120kg ou 100 kg selon le modèle de dalle choisi.

Structure en croix non incluse dans la base.

Idéale pour une utilisation avec le parasol Roma.

## Finitions



Béton peint

## Plan d'entretien

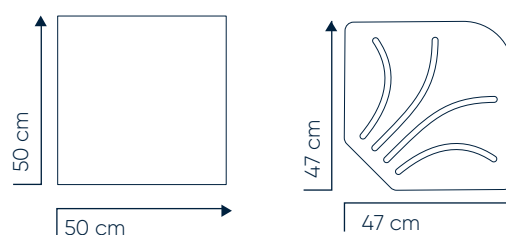
**Hebdomadaire:** Vérifier visuellement l'état général, éliminer les saletés et s'assurer qu'il n'y a pas de cassures ou de dommages dangereux pour les utilisateurs.

**Annuel:** S'assurer que la robustesse et la stabilité structurelle sont correctes. Vérifier l'état du mât. Remplacer les pièces éventuellement endommagées.

**Hivernage ou stockage:** Nettoyer le produit avec de l'eau savonneuse et un chiffon doux. Éliminer l'humidité, le sable et le sel marin. Stocker dans un endroit sec et en position horizontale.

**Observations:** Utiliser uniquement des pièces de rechange Balliu. Balliu ne fabrique pas de pièces pour d'autres marques. Si le produit est soumis à une utilisation intensive, le plan d'entretien doit être renforcé. Ne pas utiliser le produit avant la fin de l'entretien. Ne pas utiliser de produits chimiques agressifs pour le nettoyage. Toujours utiliser des produits à pH neutre. Utiliser un chiffon doux pour le nettoyage.

## Dimensions et capacité



Emballage	Unités	Dimensions	Poids	Volume
Boîte	1 u.	65x62x14 cm	52 kg	0,05 m <sup>3</sup>

