

Brunei





Descripció

Estructura fabricada amb un perfil d'alumini endurit de 2mm de gruix.

Cargols fabricats en acer inoxidable AISI 304 que ofereix una gran resistència a la corrosió.

Pintura en pols amb base de resines de polièster que ofereix una gran resistència a la llum i als ambients exteriors acord amb les regulacions internacionals QUALICOAT i a la normativa ISO-2409 i ISO-2360.

Accessoris: taps reguladors fabricats en resina de polipropilè resistent als raigs UV.

Tauler en HPL format per resines de 10 mm de gruix i que ofereix una superfície robusta i d'alta resistència.

Manteniment

Setmanal: Comprovar visualment l'estat general, eliminant restes de brutícia i assegurant que no hi hagi trencaments o desperfectes perillosos per als usuaris.

Mensual: Comprovar que l'estructura d'alumini no presenta desperfectes o ratllades profundes. Assegurar que la robustesa i l'estabilitat estructural sigui la correcta. Comprovar l'estat dels taps i dels tacs.

Anual: Reparar els desperfectes que pugui tenir la pintura. Substituir les peces que puguin estar en mal estat.

Hibernació o emmagatzematge: Netejar el producte amb aigua ensabonada i un drap suau. Eliminar restes d'humitat, sorra i sal marina. Emmagatzemar en un ambient sec i en posició horitzontal.

Observacions: Utilitzar sempre recanvis Balliu. Balliu no fabrica recanvis per a altres marques. Si el producte està sotmès a un ús sever, s'ha d'incrementar el pla de manteniment. No utilitzar el producte abans de finalitzar el manteniment. No utilitzar productes químics agressius per a la neteja del producte. Utilitzar sempre productes amb PH neutre. Utilitzar un drap suau per a la neteja del producte.

Acabats

Estructura - alumini texturitzat



Blanc



Alumini



Törtora

Tauler HPL



Blanc

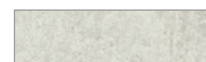


Gris

Tauler HPL GD



Prado

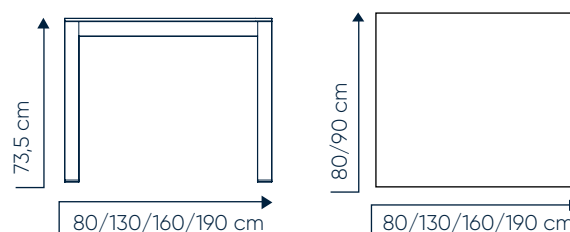


Moonwalk



Skyline

Mesures i capacitat



Embalatge	Unitats	Mesures	Pes	Volum
80x80	1 u.	82x81x10 cm	15,1 kg	0,06 m ³
130x80	1 u.	132x81x12 cm	20,1 kg	0,11 m ³
160x90	1 u.	162x91x12 cm	37,6 kg	0,18 m ³
190x90	1 u.	192x91x12 cm	39,2 kg	0,20 m ³





Descripción

Estructura fabricada con un perfil de aluminio endurecido de 2 mm de grosor.

Tornillos fabricados en acero inoxidable AISI 304, que ofrecen una gran resistencia a la corrosión.

Pintura en polvo con base de resinas de poliéster que ofrece una gran resistencia a la luz y a los ambientes exteriores, conforme a las especificaciones internacionales QUALICOAT y a las normativas ISO-2409 e ISO-2360.

Accesorios: topes reguladores fabricados en resina de polipropileno resistente a los rayos UV.

Tablero en HPL formado por resinas de 10 mm de grosor, que ofrece una superficie robusta y de alta resistencia.

Mantenimiento

Semanal: Comprobar visualmente el estado general, eliminando restos de suciedad y asegurando que no haya roturas o desperfectos peligrosos para los usuarios.

Mensual: Comprobar que la estructura de aluminio no presente desperfectos o rayaduras profundas. Asegurar que la robustez y la estabilidad estructural sean las correctas. Comprobar el estado de los topes y los tacos.

Anual: Reparar los desperfectos que pueda tener la pintura. Sustituir las piezas que puedan estar en mal estado.

Hibernación o almacenaje: Limpiar el producto con agua jabonosa y un paño suave. Eliminar restos de humedad, arena y sal marina. Almacenar en un ambiente seco y en posición horizontal.

Observaciones: Utilizar siempre recambios Balliu. Balliu no fabrica recambios para otras marcas. Si el producto está sometido a un uso severo, se debe incrementar el plan de mantenimiento. No utilizar el producto antes de finalizar el mantenimiento. No utilizar productos químicos agresivos para la limpieza del producto. Utilizar siempre productos con pH neutro. Usar un paño suave para la limpieza del producto.

Acabados

Estructura - aluminio texturizado



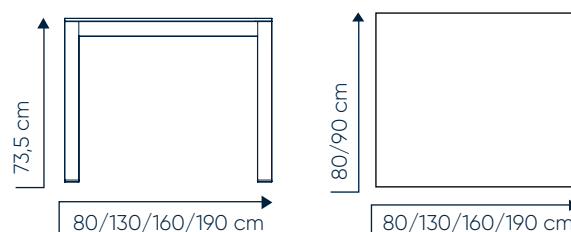
Tablero HPL



Tablero HPL GD



Medidas y capacidad



Embalaje	Unidades	Medidas	Peso	Volumen
80x80	1 u.	82x81x10 cm	15,1 kg	0,06 m ³
130x80	1 u.	132x81x12 cm	20,1 kg	0,11 m ³
160x90	1 u.	162x91x12 cm	37,6 kg	0,18 m ³
190x90	1 u.	192x91x12 cm	39,2 kg	0,20 m ³



Brunei • Table

balliu



Description

Structure made with a 2 mm thick hardened aluminum profile.

Screws made of AISI 304 stainless steel, offering excellent corrosion resistance.

Powder coating with a polyester resin base that provides great resistance to light and outdoor environments, in accordance with the international QUALICOAT specifications and the ISO-2409 and ISO-2360 standards.

Accessories: regulator caps made of UV-resistant polypropylene resin.

HPL tabletop made from 10 mm thick resins, providing a robust and highly durable surface.

Maintenance

Weekly: Visually check the general condition, removing any dirt and ensuring there are no breakages or damage that could pose a risk to users.

Monthly: Check that the aluminum structure has no damage or deep scratches. Ensure the strength and structural stability are correct. Check the condition of the caps and foot plugs.

Annual: Repair any paint damage. Replace parts that may be in poor condition.

Wintering or storage: Clean the product with soapy water and a soft cloth. Remove any remaining moisture, sand, and sea salt. Store in a dry environment and in an upright position.

Observations: Always use Balliu replacement parts. Balliu does not manufacture replacement parts for other brands. If the product is subject to heavy use, the maintenance plan should be increased. Do not use the product before completing maintenance. Do not use aggressive chemical products for cleaning. Always use products with a neutral pH. Use a soft cloth to clean the product.

Finishes

Structure - textured aluminum



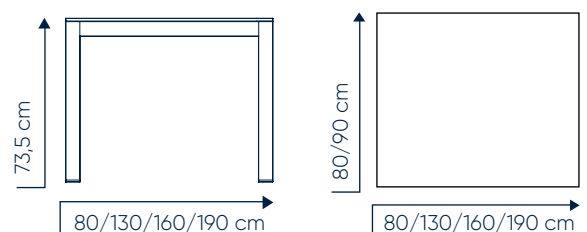
Tabletop HPL



Tabletop HPL GD



Measures and capacity



Packaging	Units	Measures	Weight	Volume
80x80	1 u.	82x81x10 cm	15,1 kg	0,06 m ³
130x80	1 u.	132x81x12 cm	20,1 kg	0,11 m ³
160x90	1 u.	162x91x12 cm	37,6 kg	0,18 m ³
190x90	1 u.	192x91x12 cm	39,2 kg	0,20 m ³





Description

Structure fabriquée avec un profilé en aluminium trempé de 2 mm d'épaisseur.

Vis en acier inoxydable AISI 304, offrant une excellente résistance à la corrosion.

Peinture en poudre à base de résines de polyester, offrant une grande résistance à la lumière et aux environnements extérieurs, conforme aux spécifications internationales QUALICOAT et aux normes ISO-2409 et ISO-2360.

Accessoires: butées réglables en résine de polypropylène résistante aux rayons UV.

Plateau en HPL composé de résines de 10 mm d'épaisseur, offrant une surface robuste et très résistante.

Plan d'entretien

Hebdomadaire: Vérifier visuellement l'état général, en éliminant les saletés et en s'assurant qu'il n'y ait pas de cassures ou de dommages dangereux pour les utilisateurs.

Mensuel: Vérifier que la structure en aluminium ne présente pas de dommages ou de rayures profondes. S'assurer que la robustesse et la stabilité structurelle sont correctes. Vérifier l'état des butées et des patins.

Annuel: Réparer les éventuels défauts de la peinture. Remplacer les pièces qui pourraient être endommagées.

Hivernage et stockage: Nettoyer le produit avec de l'eau savonneuse et un chiffon doux. Éliminer les traces d'humidité, de sable et de sel marin. Stocker dans un environnement sec et en position horizontale.

Observations: Toujours utiliser des pièces de rechange Balliu. Balliu ne fabrique pas de pièces de rechange pour d'autres marques. Si le produit est soumis à une utilisation intensive, le plan de maintenance doit être renforcé. Ne pas utiliser le produit avant d'avoir terminé la maintenance. Ne pas utiliser de produits chimiques agressifs pour le nettoyage. Toujours utiliser des produits à pH neutre. Utiliser un chiffon doux pour le nettoyage.

Finitions

Structure - aluminium texturé



Blanc



Aluminium



Tourterelle

Plateau HPL



Blanc



Gris

Plateau HPL GD



Prado

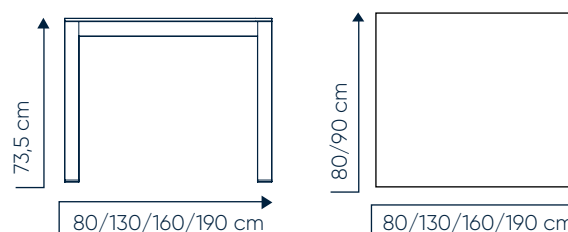


Moonwalk



Skyline

Dimensions et capacité



Emballage	Unités	Dimensions	Poids	Volume
80x80	1 u.	82x81x10 cm	15,1 kg	0,06 m ³
130x80	1 u.	132x81x12 cm	20,1 kg	0,11 m ³
160x90	1 u.	162x91x12 cm	37,6 kg	0,18 m ³
190x90	1 u.	192x91x12 cm	39,2 kg	0,20 m ³

