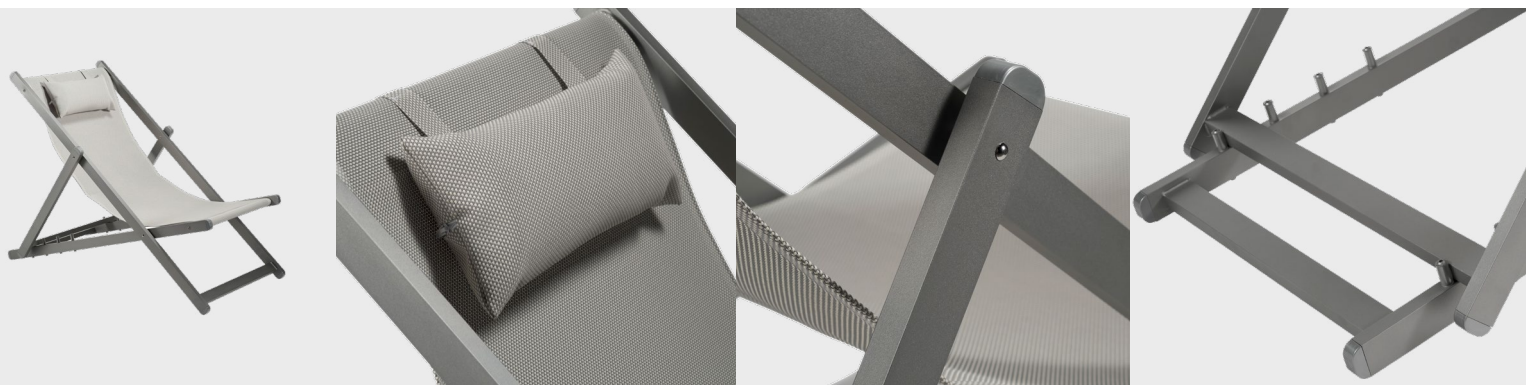


Cannes



Cannes • Mini gandula

balliu


Descripció

Estructura fabricada amb alumini endurit i un perfil de 2 mm.

Cargols fabricats en acer inoxidable AISI 304 que ofereix una gran resistència a la corrosió en ambients marins.

Pintura en pols amb base de resines de polièster que ofereix una gran resistència a la llum i als ambients exteriors acord amb les especificacions internacionals QUALICOAT i a la normativa ISO-2409 i ISO-2360.

Teixit Balliu que combina PVC i polièster en una estructura de doble trama i ordit amb un acabat termofixat. Ofereix durabilitat, transpirabilitat i alta densitat, superant proves de seguretat segons les normatives EN 1021-1:2014 i EN 1021-2:2014, obtenint la classificació "No Ignició" (NI). Resistent als raigs UV amb un índex de resistència de 8 sobre 8.

Respatller regulable en 4 posicions

Coixí cosit inclòs per a un major confort.

Manteniment

Setmanal: Comprovar visualment l'estat general, eliminant restes de brutícia i assegurant que no hi hagi trencaments o desperfectes perillosos per als usuaris.

Mensual: Comprovar la correcta tensió del teixit. Assegurar que la robustesa i l'estabilitat estructural sigui la correcta.

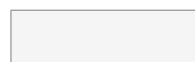
Annual: Comprovar l'estat dels teixits i la seva tensió. Verificar el correcte funcionament del suport i del regulador. Substituir les peces que puguin estar en mal estat.

Hibernació o emmagatzematge: Netejar el producte amb aigua ensabonada i un drap suau. Eliminar restes d'humitat, sorra i sal marina. Emmagatzemar en un ambient sec i en posició vertical.

Observacions: Utilitzar sempre recanvis Balliu. Balliu no fabrica recanvis per a altres marques. Si el producte està exposat a ambients amb elevada humitat, salinitat o sistemes de reg, es recomana incrementar la freqüència del pla de manteniment. No utilitzar el producte abans de finalitzar el manteniment. No utilitzar productes químics agressius per a la neteja del producte. Utilitzar sempre productes amb PH neutre. Utilitzar un drap suau per a la neteja del producte.

Acabats

Estructura - alumini texturitzat



Blanc



Alumini



Tòrtora

Teixit Balliu



01/00



02/00



03/00



04/00



07/00



10/00



12/00



16/00



21/00



30/00



32/00



36/00



38/00



40/00

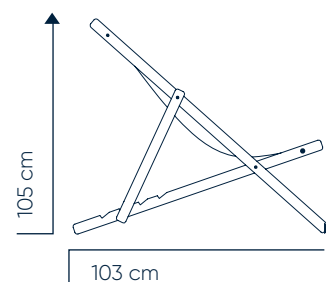
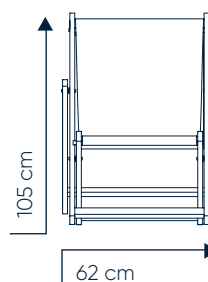


50/00



61/00

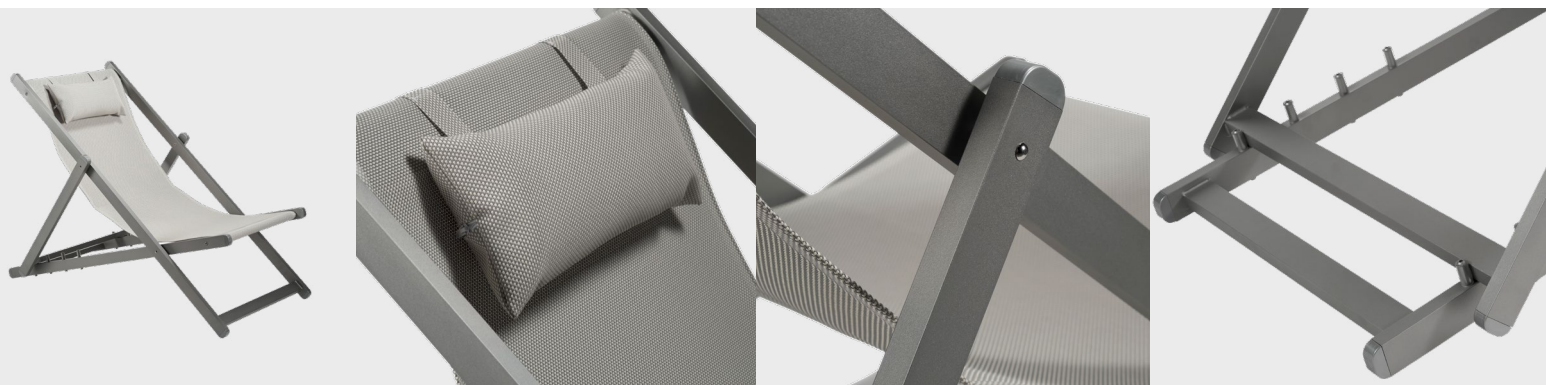
Mesures i capacitat



Embalatge	Unitats	Mesures	Pes	Volum
Caixa	2 u.	135x64x15 cm	13,6 kg	0,13 m ³

Cannes • Mini tumbona

balliu



Descripción

Estructura fabricada con aluminio endurecido y perfil de 2 mm.

Tornillos fabricados en acero inoxidable AISI 304, que ofrecen una gran resistencia a la corrosión.

Pintura en polvo con base de resinas de poliéster que ofrece una gran resistencia a la luz y a los ambientes exteriores, conforme a las especificaciones internacionales QUALICOAT y a las normativas ISO-2409 e ISO-2360.

Tejido Balliu que combina PVC y poliéster en una estructura de doble trama y urdimbre con un acabado termofijado. Ofrece durabilidad, transpirabilidad y alta densidad, superando pruebas de seguridad según las normativas EN 1021-1:2014 y EN 1021-2:2014, obteniendo la clasificación "No Ignición" (NI). Resistente a los rayos UV con un índice de resistencia de 8 sobre 8.

Respaldo regulable en 4 posiciones

Cojín cosido incluido para mayor confort.

Mantenimiento

Semanal: Comprobar visualmente el estado general, eliminando restos de suciedad y asegurando que no haya roturas o desperfectos peligrosos para los usuarios.

Mensual: Comprobar la correcta tensión del tejido. Asegurar que la robustez y estabilidad estructural sean adecuadas.

Anual: Comprobar el estado de los tejidos y su tensión. Verificar el correcto funcionamiento del soporte y regulador. Sustituir las piezas que puedan estar en mal estado.

Hibernación o almacenaje: Limpiar el producto con agua jabonosa y paño suave. Eliminar restos de humedad, arena y sal marina. Almacenar en un ambiente seco y en vertical.

Observaciones: Usar siempre repuestos Balliu. Balliu no fabrica repuestos para otras marcas. Si el producto está expuesto a ambientes con alta humedad, salinidad o sistemas de riego, se recomienda aumentar la frecuencia del plan de mantenimiento. No utilizar el producto antes de finalizar el mantenimiento. No usar productos químicos agresivos para la limpieza del producto. Usar siempre productos con pH neutro. Utilizar un paño suave para la limpieza del producto.

Acabados

Estructura - aluminio texturizado



Blanco

Aluminio

Tórtola

Tejido Balliu



01/00

02/00

03/00

04/00

07/00

10/00



12/00



16/00



21/00



30/00



32/00



36/00



38/00



40/00

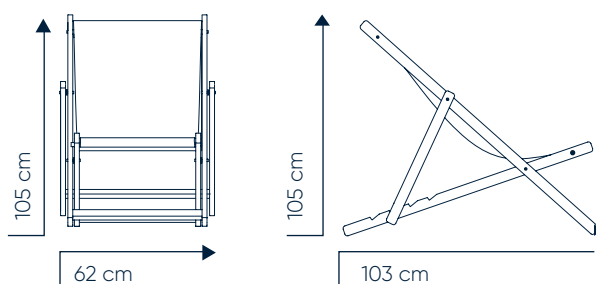


50/00



61/00

Medidas y capacidad

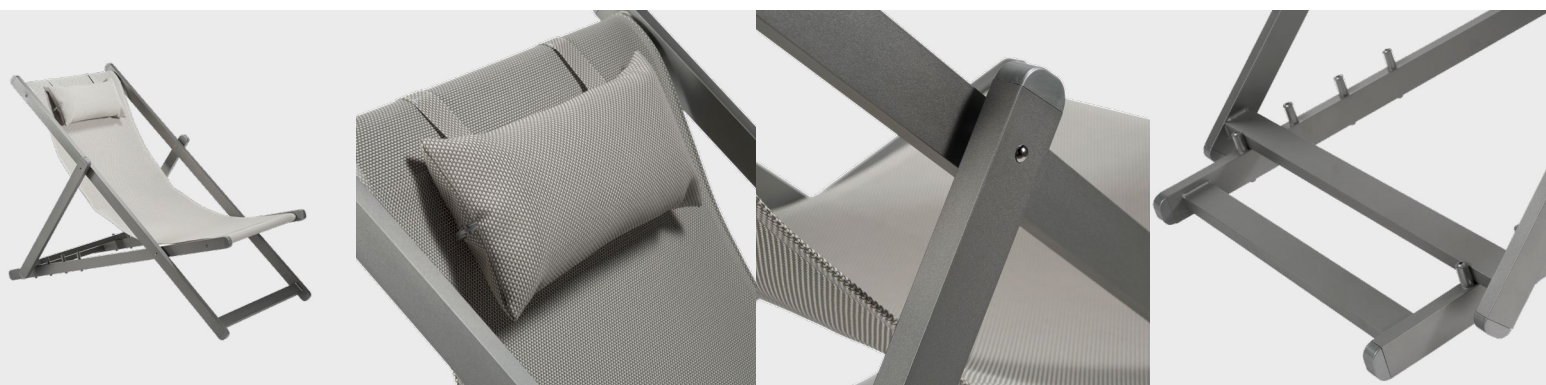


Embalaje	Unidades	Medidas	Peso	Volumen
Caja	2 u.	135x64x15 cm	13,6 kg	0,13 m ³



Cannes • Deckchair

balliu



Description

Structure made of hardened aluminum with a 2 mm profile.

Screws made of AISI 304 stainless steel, offering high resistance to corrosion.

Powder coating based on polyester resins that provides excellent resistance to light and outdoor environments, in compliance with international QUALICOAT specifications and ISO-2409 and ISO-2360 standards.

Balliu fabric combining PVC and polyester in a double-weave structure with a thermo-fixed finish. It offers durability, breathability, and high density, exceeding safety tests according to standards EN 1021-1:2014 and EN 1021-2:2014, and achieving the "No Ignition" (NI) classification. UV resistant with a resistance index of 8 out of 8.

Backrest adjustable in 4 positions.

Sewn-in cushion included for greater comfort.

Maintenance

Weekly: Visually check the general condition, removing any dirt residues and ensuring there are no breaks or damages that could be dangerous for users.

Monthly: Check the correct tension of the fabric. Ensure that the robustness and structural stability are adequate.

Annually: Check the condition and tension of the fabrics. Verify the proper functioning of the support and the adjustment mechanism. Replace any parts that may be damaged.

Wintering or storage: Clean the product with soapy water and a soft cloth. Remove any remaining moisture, sand, and sea salt. Store in a dry environment and in a vertical position.

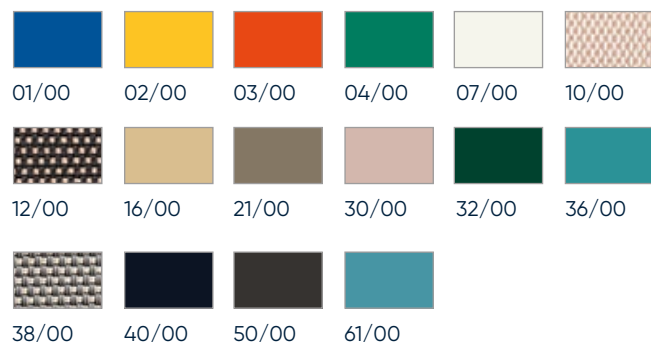
Observations: Always use Balliu spare parts. Balliu does not manufacture spare parts for other brands. If the product is exposed to environments with high humidity, salinity, or irrigation systems, it is recommended to increase the maintenance frequency. Do not use the product before completing maintenance. Do not use aggressive chemical products for cleaning. Always use pH-neutral products. Use a soft cloth for cleaning the product.

Finishes

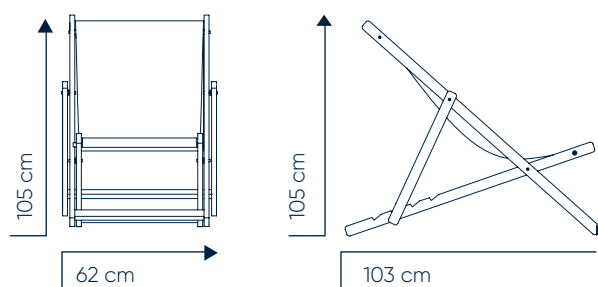
Structure - textured aluminum



Balliu fabric

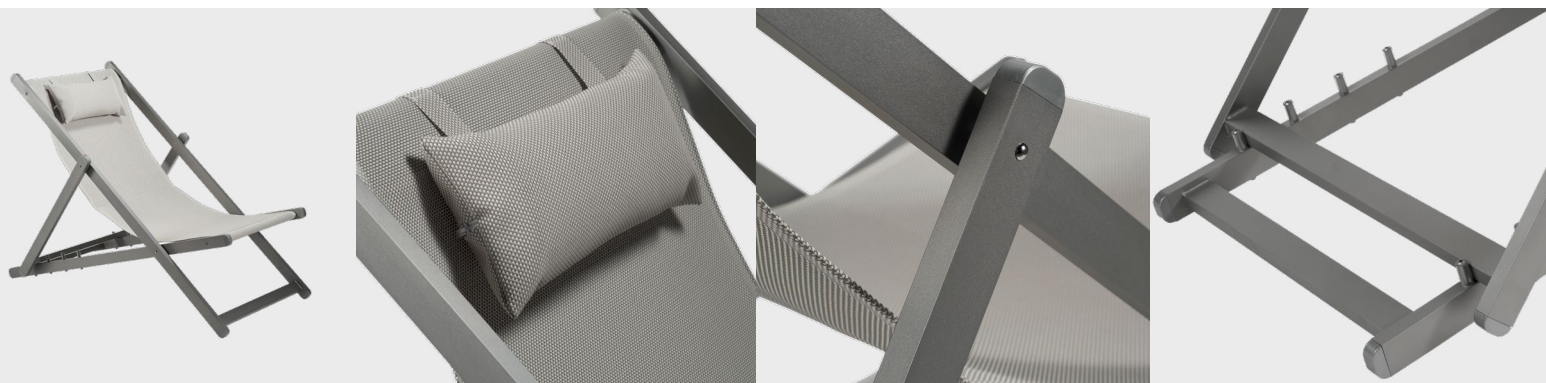


Measures and capacity



Packaging	Units	Measures	Weight	Volume
Box	2 u.	135x64x15 cm	13,6 kg	0,13 m ³





Description

Structure fabriquée en aluminium trempé avec un profilé 2 mm.

Vis fabriquées en acier inoxydable AISI 304, offrant une grande résistance à la corrosion.

Peinture en poudre à base de résines de polyester, offrant une excellente résistance à la lumière et aux environnements extérieurs, conforme aux spécifications internationales QUALICOAT et aux normes ISO-2409 et ISO-2360.

Tissu Balliu combinant PVC et polyester dans une structure à double trame et chaîne, avec une finition thermofixée. Il offre durabilité, respirabilité et haute densité, dépassant les tests de sécurité selon les normes EN 1021-1:2014 et EN 1021-2:2014, obtenant la classification "Non Inflammable" (NI). Résistant aux rayons UV avec un indice de résistance de 8 sur 8.

Dossier réglable en 4 positions.

Coussin cousu inclus pour un confort optimal.

Plan d'entretien

Hebdomadaire: Vérifier visuellement l'état général, éliminer les résidus de saleté et s'assurer qu'il n'y a pas de ruptures ou de dommages dangereux pour les utilisateurs.

Mensuel: Vérifier la bonne tension du tissu. S'assurer que la robustesse et la stabilité structurelle sont adéquates.

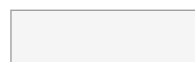
Annuel: Vérifier l'état des tissus et leur tension. Contrôler le bon fonctionnement du support et du régulateur. Remplacer les pièces pouvant être en mauvais état.

Hibernage ou stockage: Nettoyer le produit avec de l'eau savonneuse et un chiffon doux. Éliminer les résidus d'humidité, de sable et de sel marin. Stocker dans un environnement sec et en position verticale.

Observations: Utilisez toujours des pièces détachées Balliu. Balliu ne fabrique pas de pièces détachées pour d'autres marques. Si le produit est exposé à des environnements avec une humidité ou salinité élevée ou des systèmes d'irrigation, il est recommandé d'augmenter la fréquence du plan de maintenance. Ne pas utiliser le produit avant d'avoir terminé la maintenance. N'utilisez pas de produits chimiques agressifs. Utilisez toujours des produits au pH neutre. Utilisez un chiffon doux pour nettoyer le produit.

Finitions

Structure - aluminium texturé



Blanc



Aluminium



Tourterelle

Toile Balliu



01/00



02/00



03/00



04/00



07/00



10/00



12/00



16/00



21/00



30/00



32/00



36/00



38/00



40/00

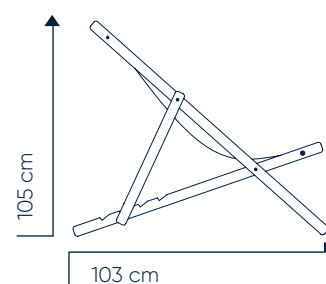
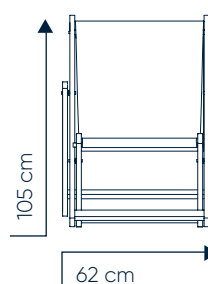


50/00



61/00

Dimensions et capacité



Emballage	Unités	Dimensions	Poids	Volume
Boîte	2 u.	135x64x15 cm	13,6 kg	0,13 m ³

